

groupe nocés
danse images

du sirop dans l'eau

spectacle jeune public à partir de 3 ans

35 min



DU SIROP DANS L'EAU

groupe nocés
danse images



Avec

Florence BERNAD, Gypsy DAVID

Mise en Scène

Florence BERNAD

Chorégraphie

Florence BERNAD, Gypsy DAVID

Lumière

Samson MILCENT

Décor

Etienne SOULAYROL

Diapositives

Christophe RENNÉ

Bande son

Marc CALAS

Voix

Louise, Cécile MOREL

Costumes

Bernadette PAROT

GRUPE NOCES 1 bis
rue du Cheval Vert
34000 MONTPELLIER
Tél.0660436487
info@groupenoces.com
www.groupenoces.com

Résidence de création

Théâtre de la Fonderie -Sète

Avec le soutien de

ADDM 34 La ville de Montpellier Le

Centre Chorégraphique National de

Montpellier en accueil studio Studio

Laboratoire Didier Théron – Montpellier La

Chapelle – Montpellier



CONTACT DIFFUSION

Suzanne SANTINI

Tél. 04 90 89 68 87 –06 87 80 85 36

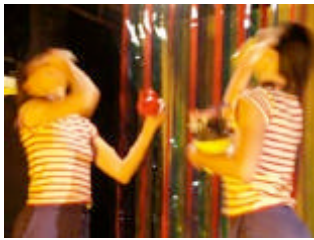
contact@felixdiffusion.com

www.felixdiffusion.com

Le spectacle



A travers un chemin ludique et poétique, ce spectacle donne à voir les fondamentaux de la danse contemporaine à un public d'enfants. Un va et vient entre matière chorégraphique, manipulation d'objets et projection d'images alimente le propos.



Lili et Lala partent à la recherche de leur compagnon de jeu, Bubulle le poisson rouge.

Elles vont participer à un défilé d'animaux en fanfare, boire le thé au Portugal, danser dans les champs en compagnie des insectes, virevolter dans les manèges de fête foraine, s'endormir sous les étoiles ...



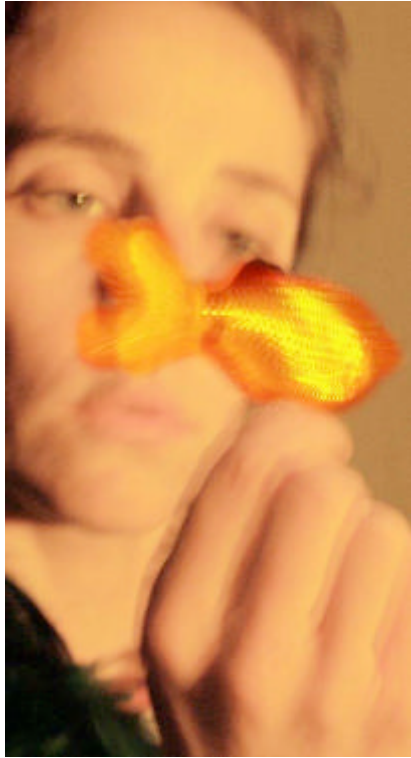
Amener un espace de création où réalité et illusion se rencontrent, c'est permettre aux enfants de garder un rapport vivant aux choses, de donner corps et sens à leur relation au monde.

Des ateliers d'initiations autour des fondamentaux de la danse contemporaine peuvent être mis en place. En s'appuyant sur les différentes étapes du spectacle, ce travail est réalisé en amont ou en aval de la représentation. Ces ateliers s'adressent aux enfants, ainsi qu'aux enseignants. Ils sont dispensés par Florence BERNAD et Gypsy DAVID interprètes et professeurs diplômés d'Etat. Dossier détaillé sur demande.

La fabrication d'un spectacle est passionnante mais rarement connue du public. Pendant le temps de création, un auteur multimédia Patricia RYDZOK est venue suivre les répétitions dans le but de créer un espace Web. Son travail photographique, narratif et poétique a donné naissance à un diaporama nommé «Chahutations» montrant comment ce spectacle a pris corps. <http://dusiropdansleau.free.fr>

Le Groupe Noces

GRUPE NOCES DANSE IMAGES a pour objectif de développer et de donner à voir l'univers de la chorégraphe metteur en scène Florence BERNAD.



Les spectacles de Florence BERNAD sont des rêves et des images qui s'associent librement. Elle raconte une histoire que vient poursuivre la danse. Elle donne à voir son goût pour la physicalité puissante et fulgurante. Elle met en lumière le mouvement et la personnalité de l'interprète.

Sa recherche s'articule autour du changement radical d'énergie. Dans ses premières créations, l'image fixe ou bien mouvante est narrative et provocatrice d'émotions. Au fil des pièces, elle évolue petit à petit vers un art qui se recentre sur la danse pure. Un va et vient entre humour et gravité est en permanence présent.

Elle commence sa pratique de danseuse chez Rosella Hightower à Cannes. Elle obtient son diplôme d'état de professeur de danse contemporaine en 1997.

En 1998, elle devient stagiaire au Centre Chorégraphique National de Montpellier.

Elle crée sa première pièce en 2001 NOUS SAURONS FAIRE L'AMOUR SOUS LES BOMBES (La Rose des vents Scène Nationale Lille METROPOLE – Faits d'hivers – Paris – les Hivernales – Avignon).

Depuis, BLUE BLUE SKY, un spectacle jeune public DU SIROP DANS L'EAU (Saperlipopette, Au bonheur de mômes) des courts métrages, des installations vidéos et COCO, SOLO POUR UNE FEMME SEULE ET UN HOMME HEUREUX (l'Etoile du Nord Paris).

En parallèle de son travail de création, elle suit une formation en yoga Iyengar. Elle intervient pédagogiquement dans des structures rurales du département de l'Hérault, et suit depuis 5 ans un groupe d'adultes handicapés mentaux de Montpellier.

Régisseuse :
Julie Valette : 06 16 66 66 27
Email : djudju.valette@laposte.net

Fiche technique

«Du Sirop dans l'eau»

Technicien : 1
Nombre de danseuses : 2
Durée du spectacle : environ 35mn

Jauge maximum : 150 personnes assises

Nous préciser le type de scène et de salle : une scène non surélevée avec un gradin pour le public est la configuration la plus adaptée au spectacle.

Il est vraiment important de garder une proximité entre la scène et la salle.

TEMPS DE MONTAGE

ET PERSONNEL TECHNIQUE

La veille ou le jour même :

◆ Montage : 3 heures + 1 heure de filage.

Personnel : 2 personnes polyvalente (son/lumière).

◆ Le jour de la représentation nous devons avoir accès à la scène 2 heures avant la représentation.

◆ 1 heure de démontage avec 2 personnes.

Loge : Un fer à repasser et sa table + miroirs.

PLATEAU

Le spectacle a été conçu sur une structure métallique de 6,2 mètres d'ouverture, 4,20 m de profondeur et 2,5m de hauteur.

Sur cette structure, nous accrochons divers accessoires et projecteurs.

Dimensions idéales du plateau :

- ◆ Profondeur : 7 mètres (mini 5 mètres)
- ◆ Ouverture : 10 mètres (mini 7 mètres)
- ◆ Plancher de type danse (en bois, souple)
- ◆ Tapis de danse noir. La cie fournit un tapis de danse gris clair de 6x6m qui sera posé sur le vôtre.

Pendrillonnage :

- ◆ Une boîte noire de 10m par 7m avec 2 plans de penrillons : Un à la face et l'autre au niveau du fond du décor pour recadrer la structure.
- ◆ Une grande frise 2m au manteau pour recadrer la structure.
- ◆ **Un noir « total » est impératif.**

SON

- ◆ 1 lecteur CD audio
- ◆ Une console de mixage avec 4 sorties indépendantes.
- ◆ Un système comprenant 4 HP, sur pied, d'une puissance adaptée à la salle. (Face et lointain).
- ◆ Un micro statique à suspendre sur la structure du décor.

LUMIERE

Matériel à fournir :

Gradateurs :

- ◆ 12 circuits de 2 Kwatts

Jeux d'orgue : Console manuelle avec 2 préparations de 12 circuits avec flash

Projecteurs :

- ◆ 2 PAR 64 en CP61
- ◆ 1 x découpe moyenne RJ614 (avec iris si hauteur du gril supérieur à 5m)
- ◆ 4 x PC RJ 1000 watt
- ◆ 2 x platines sol
- ◆ 2 pieds h : 3m et 2 barres de couplages (selon lieux)

Important : les 4 PC de la face doivent passer sous la structure qui a une hauteur de 2m50. Prévoir donc des pieds si nécessaire à installer dans la salle.

Si le spectacle a été acheté en autonomie technique :

Fournir :

- ◆ Une puissance électrique en triphasé de 63A par phase.

Nous préciser le type d'installation mis à disposition :

-Branchement en éclaté dans une armoire électrique du lieu.

Ou :

-Armoire électrique foraine avec prise triphasé en 64A femelle.

-Indiquer où sont situées les prises de courant en 16A dans la salle.

-Indiquer la distance entre la scène et la puissance électrique.

-Nous transmettre le contact d'un responsable de l'installation.